

# *utilita*

**Mehr als Investieren  
weil Wohnen Leben bedeutet**

Vorstellung  
UTILITA Anlagestiftung für gemeinnützige Immobilien  
und Kooperationsabsichten  
24. Juni 2022

# Wer sind wir..

Wir sind ein vielseitiges Team mit einer starken Qualifikation in Immobilien, verantwortungsvollem Investment und einer innovativen strategischen Vision.

**Bei Utilita, sind wir der Meinung, dass 1+1=3**

## Stiftungsrat



Präsident  
Philippe Sauthier,  
Vevey



Vize-Präsident  
Prof. Dr.  
Markus Schmidiger,  
Zug



Mitglied  
Ulrich Keusen,  
Bern



Mitglied  
Paola Ghillani,  
Bulle



Compliance  
Officer  
Jürg Häusler,  
Küsnacht

## Geschäftsführung



Geschäftsführer  
Jürg Capol



CFO, AM a.i.  
Benoît Grenon



Entwicklung und  
Akquisition  
Fabio Anderloni

# Was machen wir?



**...auf das  
Allgemeinwohl  
ausgerichtet...**

**...unseren  
Destinatären  
und Bewohner  
verpflichtet...**

**...wachsen lassen,  
weil Wohnen  
Leben bedeutet...**

*utilita*

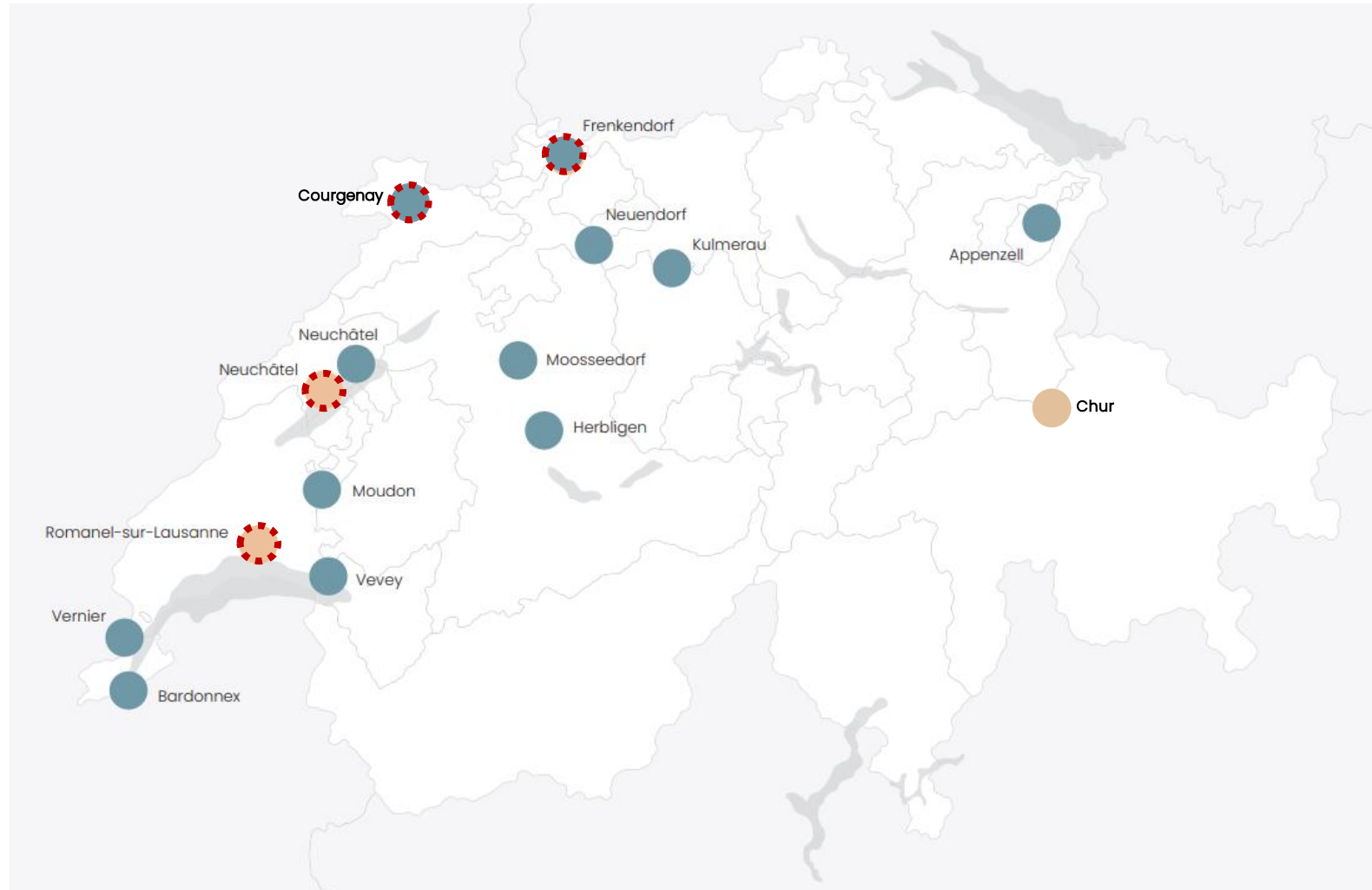
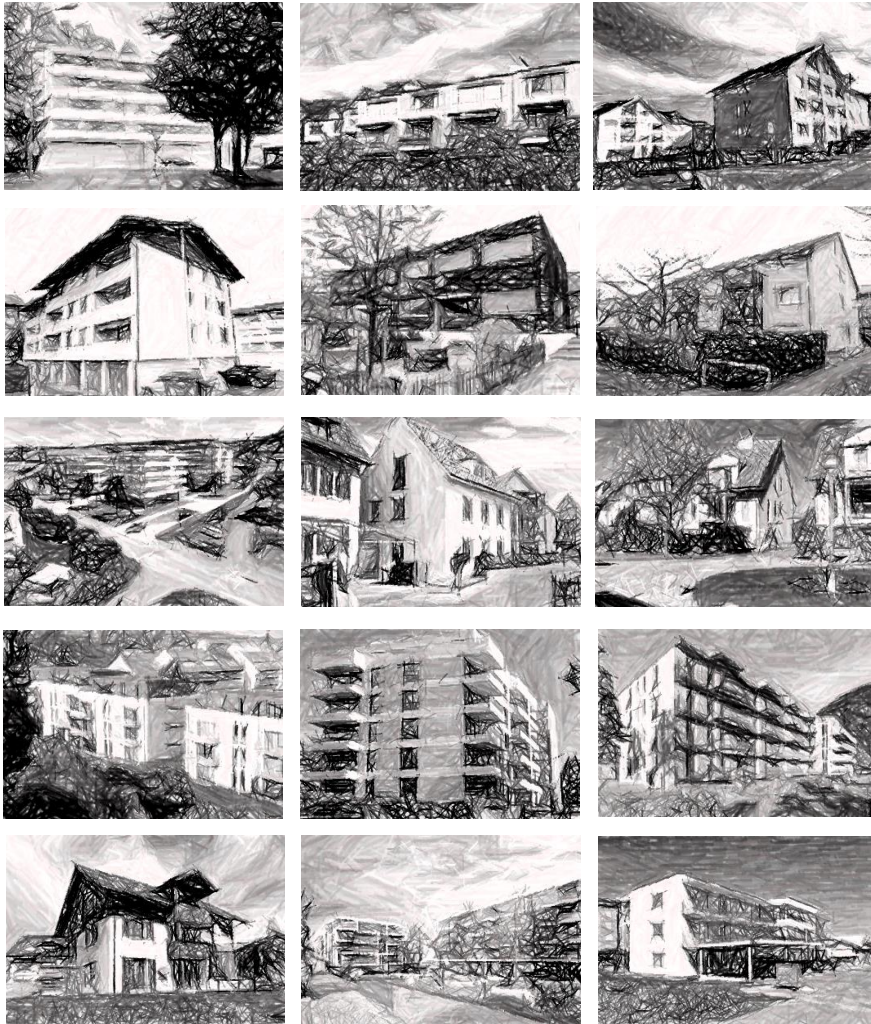
# Wie wir wahrgenommen sind?

„

«Die beiden verfolgten Zwecke der beruflichen  
Vorsorge und der Wohnraumförderung **ergänzen  
und begünstigen sich in sinnvoller Weise.»**

Bundesamt für Wohnungswesen, Grenchen

# Was haben wir schon gemacht?



● Projekte in Entwicklung / Bau

● Bestandliegenschaften

○ Wohnformen für Senioren

**utilita**

# «die Erde»

## UTILITA Anlagestiftung für gemeinnützige Immobilien



234<sup>MCHF</sup>

Liegenschaften  
in Bestand, in  
Bau

70%

erneuerbare  
Energie,  
Fernwärme

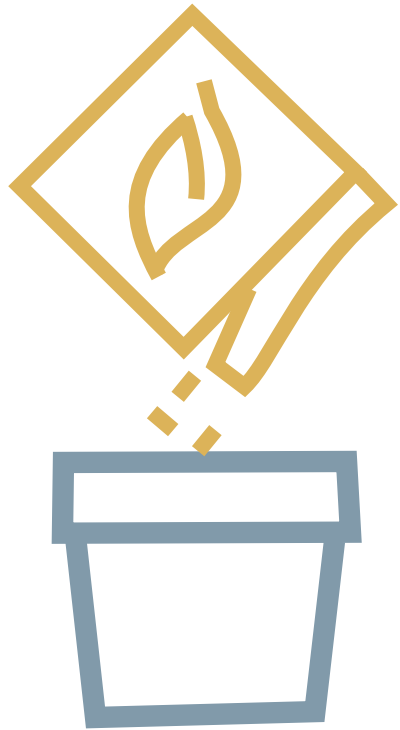
51%

kontrollierte  
Mieten

100%

engagiert für  
lebenswerten  
Wohnraum

- Gründung 03.02.2017
- Versicherte der Berufsvorsorge (potentielle Bewohner), inkl. aus dem Raum Basel
- Gemeinnütziger und bezahlbarer Wohnraum in der gesamten Schweiz
- Baurechtsgeber, Bauherr, Baurechtsnehmer
- Referenz im Raume Basel: Zusammenarbeit mit WBG «Alter Werkhof» Frenkendorf, BL



# «die Samen»

## PARTNERSCHAFTLICHE ZUSAMMENARBEIT

- Wirtschaftliche Machbarkeitsstudie und Erkennung der Bedingungen für eine nachhaltige Unternehmensentwicklung.
- Projektentwicklung Begleitung / «Design to User»
- Förderung / Unterstützung des Zusammenlebens

# «das Sorgetragen»

WACHSEN LASSEN,

PARTNERSCHAFTLICHES ZUSAMMENWIRKEN



- klare und stabile ökonomische Konditionen (Baurechts-, Mietzinsen, etc.) für eine nachhaltige Zusammenarbeit
- Partnerschaftlicher Ansatz: Erfolg für Sie, Erfolg für uns
- Bereitstellung von «Eigenkapital» für künftige Investitionen



# «das Entfalten lassen»

## SELBSTÄNDIGKEIT



- Möglichkeit eines «Rückkaufs»
- ...oder Weiterführung des Gesamtmietvertrages und Ermöglichung weiteres Wachstums

# Unsere Zusammenarbeit

## Phase 1



- Landkauf und Baurecht Einräumung
- Entwicklungsbegleitung

## Phase 2



- Evt. Erstellung und Übergabe des Neubaus mit einem Generalmietvertrag

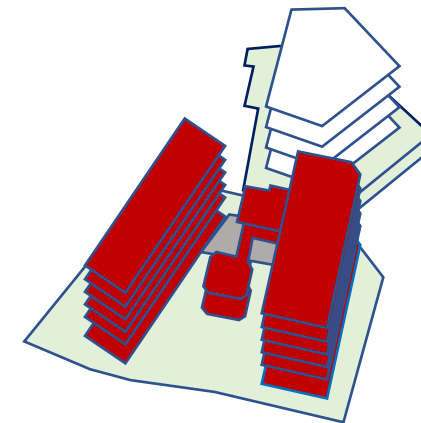
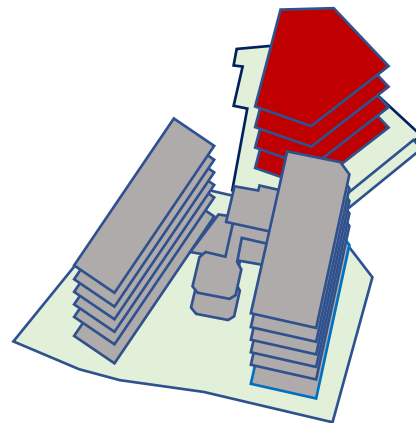
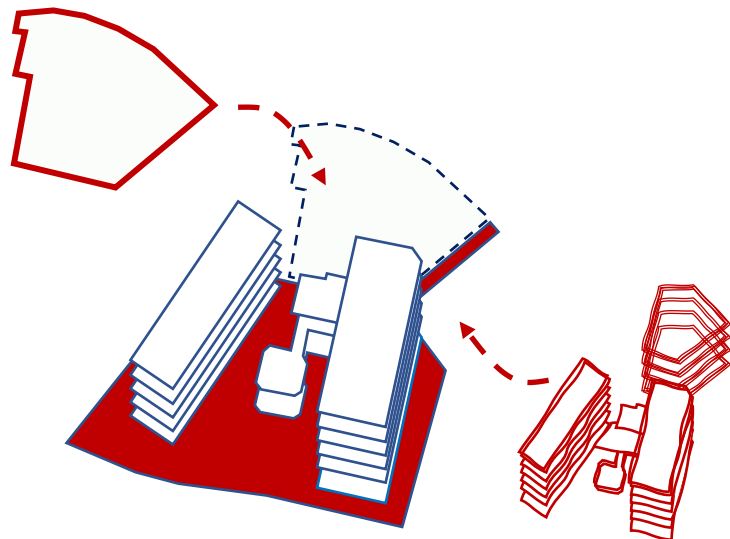
## Phase 3



- Evt. Bereitstellung von Kapital für Sanierung und Übernahme bestehender Gebäude und Übergabe im Rahmen eines Generalmietvertrags.



- Evt. Rückkauf der Gebäude



# *utilita*

**Mehr als Investieren,  
weil Wohnen Leben bedeutet**

