



Kanton Basel-Stadt

In guter Begleitung alt werden

Vereinsversammlung 2018 des Oekumenischen Vereins für Altersfragen Bruderholz

Linda Greber, Leiterin Abteilung Langzeitpflege

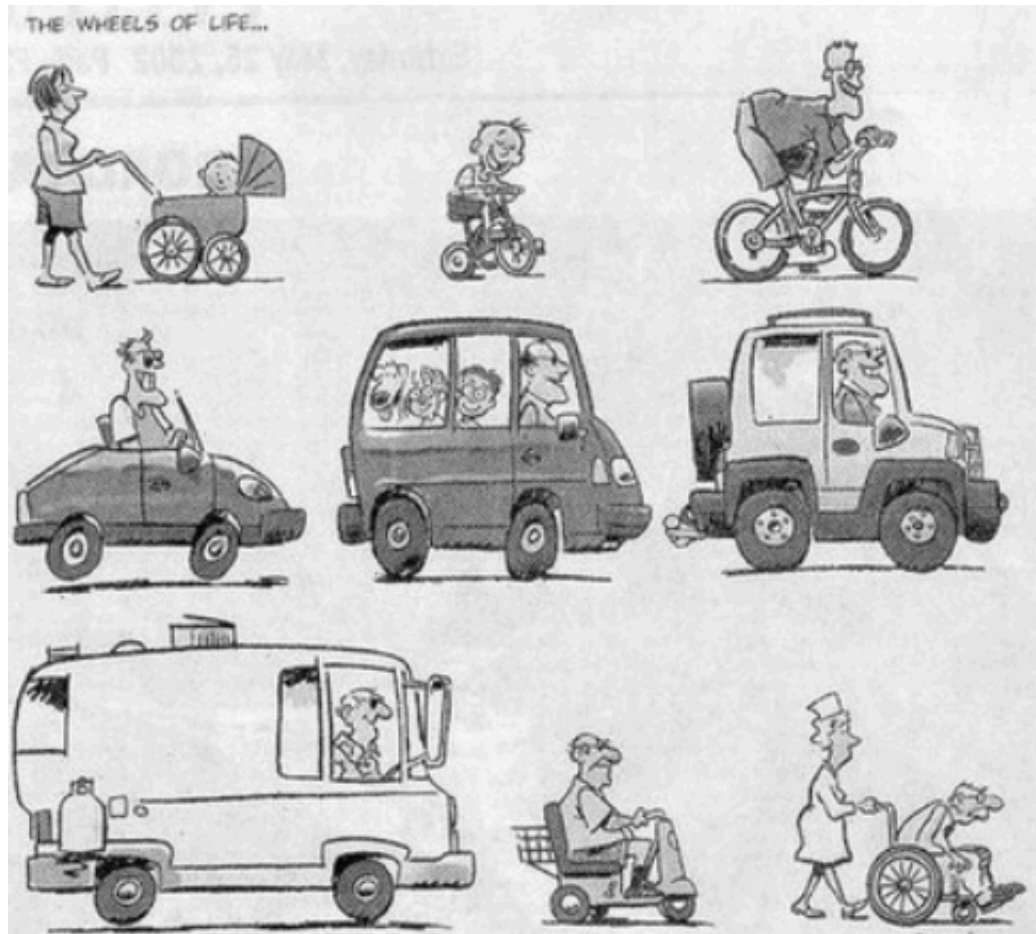
Gesundheitsdepartement Basel-Stadt

Pflege und Betreuung

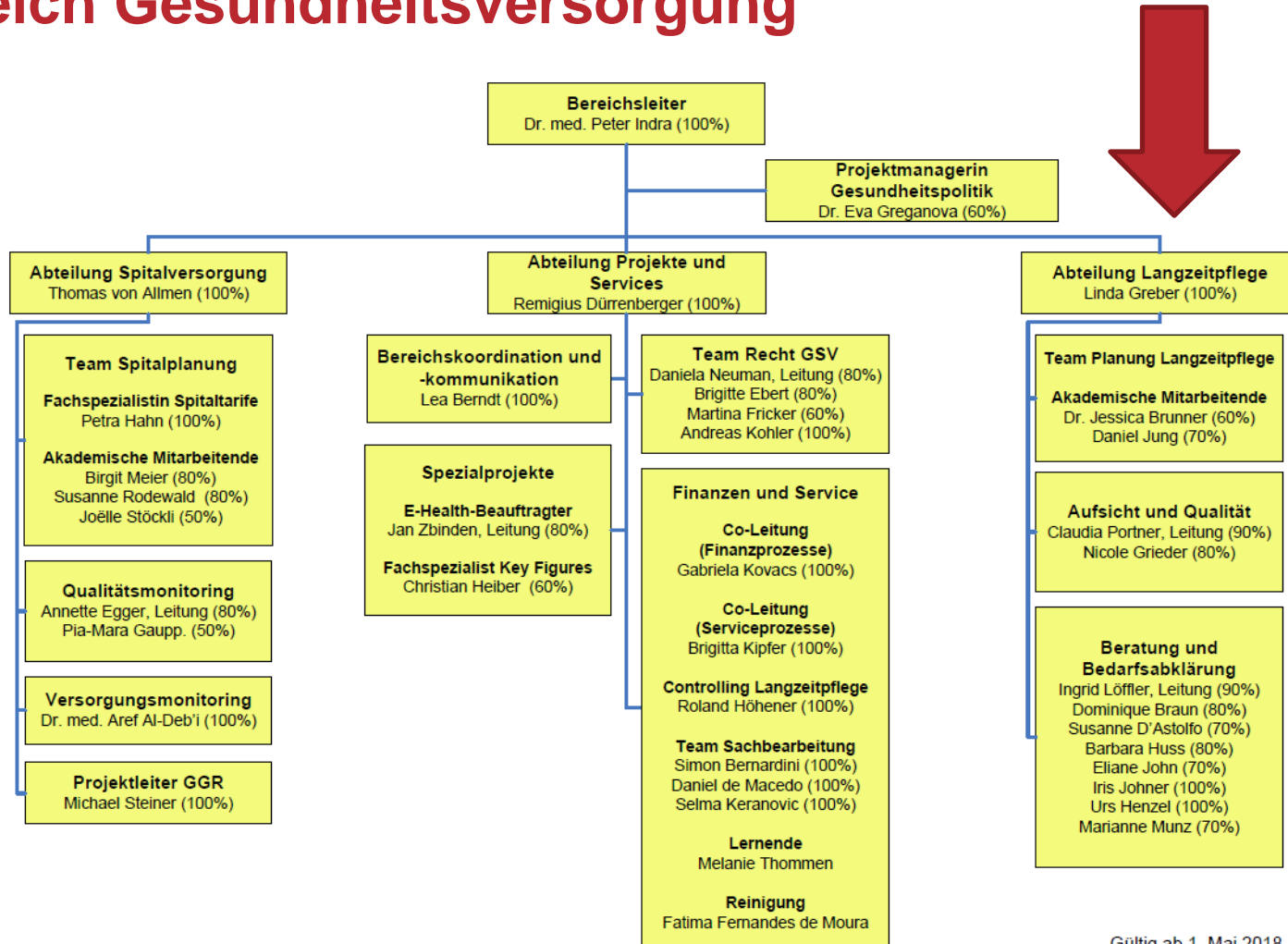
Pflege: Ist gesetzlich definiert.

Betreuung: Ist alles was nicht Pflege ist.

Angebote im Bereich Alter



Bereich Gesundheitsversorgung

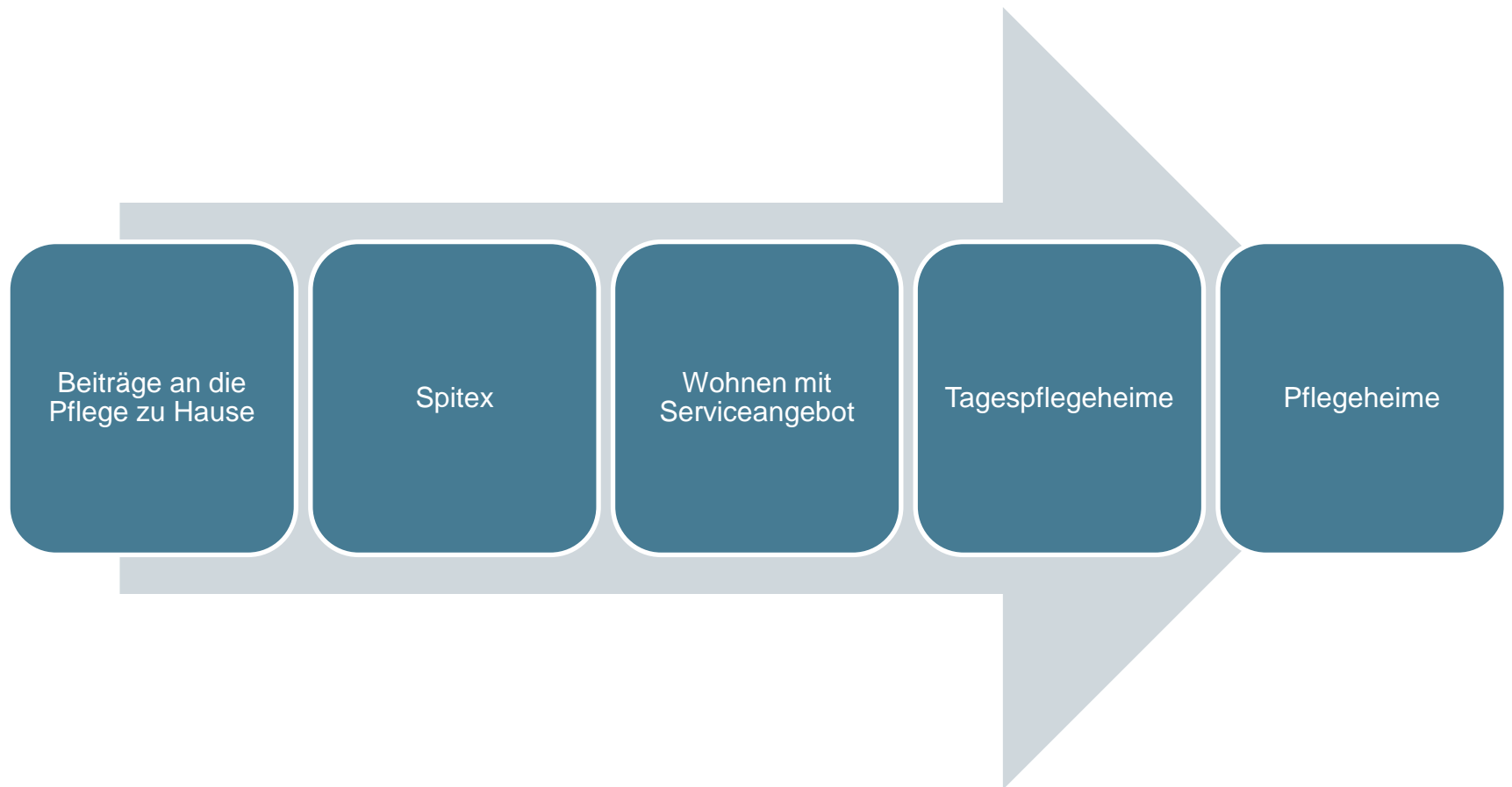


Gültig ab 1. Mai 2018

Aufgaben der Abteilung Langzeitpflege

- Planung
- Verträge / Leistungsvereinbarungen
 - Rahmenvertrag mit Curaviva Basel-Stadt
 - Einzelverträge (Heime, Spitex Basel, Pro Senectute etc.)
 - Tagespflegeheime
- Finanzierung, Controlling
- Diverse Projekte (Umsetzung von kantonalen und nationalen Strategien z.B. Demenzstrategie)
- Aufsicht und Qualität (Fachbereich)
- Beratung und Bedarfsabklärung (Fachbereich)

Behandlungskette Pflege



Kriterien Pflegebeiträge

- eine Stunde pro Tag übersteigen
 - Pflege ist unentgeltlich
 - einem Jahr Wohnsitz im Kanton Basel-Stadt
 - Karenzfrist von 60 Tagen
 - Die Pflegebeiträge sind subsidiär zu allfälligen weiteren Versicherungsleistungen.
-
- Beratung zu Angeboten der Betreuung zuhause resp. zu Tagesheime, etc.
 - Entlastungsangebote für Angehörige, evtl. auch Klärung finanzieller Unterstützungsmöglichkeiten, wie Hilflosenentschädigung.

Pflegebeiträge

aktuell laufende Verträge: 369

- Stadt Basel: 2.3 Millionen Franken
- Gemeinden Riehen und Bettingen: 0.4 Millionen Franken

Ambulante Pflegeangebote

- 120 Spitex-Organisationen/Einzelpersonen (Leistungsvereinbarung mit Spitex-Basel für Spezialdiensten)
- Spezialisierten Leistungen neben Spitex-Grundversorgung:
 - Säuglingspflege
 - Kinderspitex
 - Pflege von Wöchnerinnen
 - Wundbehandlung
 - Psychiatrische Grundversorgung
 - Diabetesberatung
 - Spitexpress

Tagespflegeheime

- 9 Tagespflegeheime
- Tag-Nacht-Tag
- Pflege und Betreuung von pflegebedürftigen Menschen, die noch daheim wohnen
- Entlastung für Angehörige

Wohnen mit Serviceangebot

- **An Pflegeheime angegliederte Wohnungen**

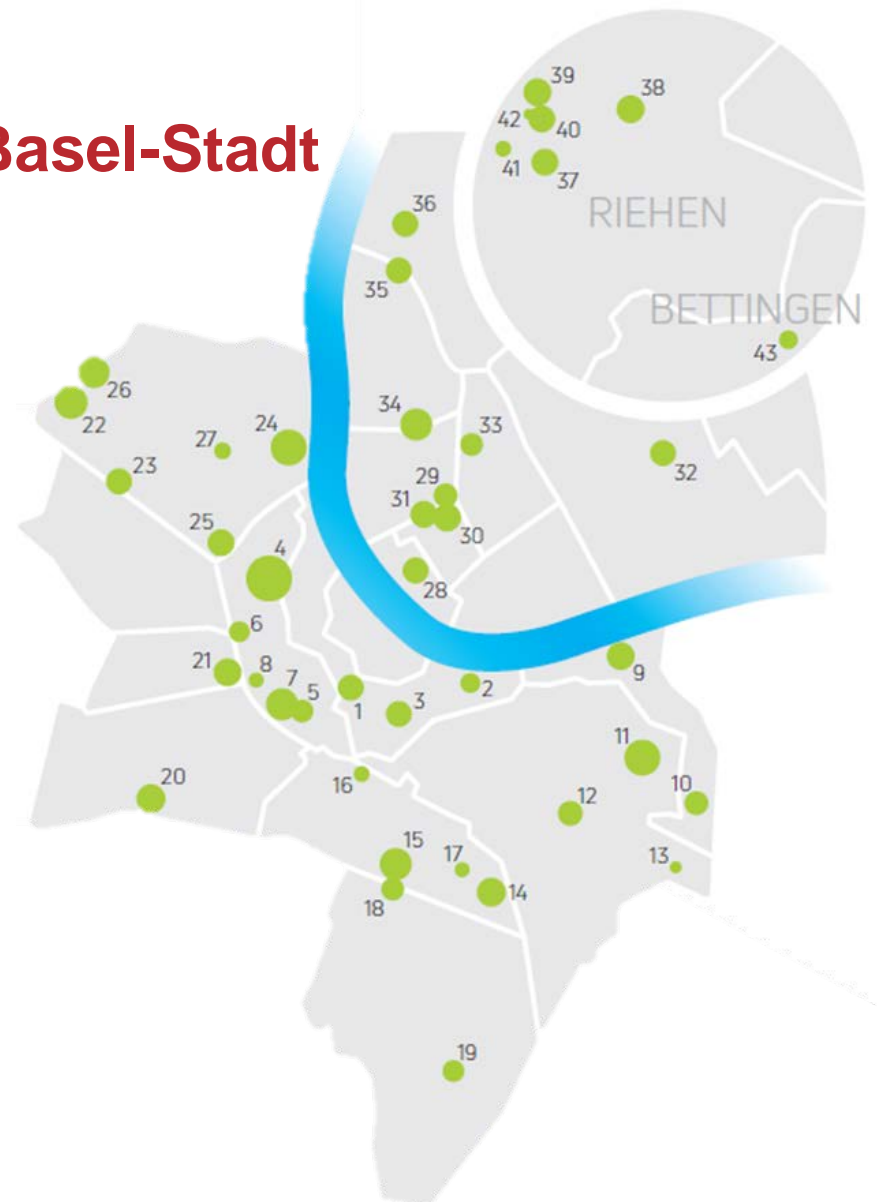
Grundangebot an Serviceleistungen (24h-Notruf, täglicher Kurzkontakt, Grundbetreuung)

- **Alterswohnungen**

Siedlungsleitung

41 Pflegeheime im Kanton Basel-Stadt

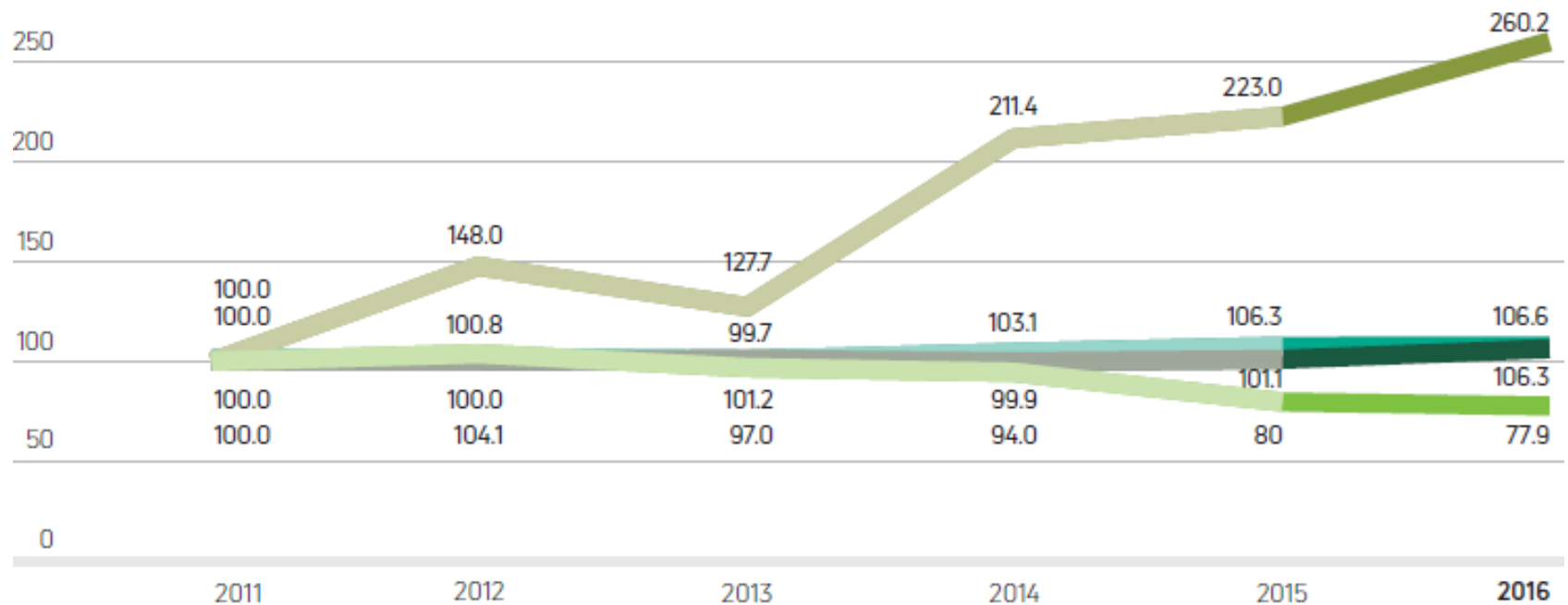
- Private Pflegeheimträgerschaften
- Einheitstaxe
- Zentrale Heimplatzvermittlung
- Koordinierte Aufsicht in den Pflegeheimen/Reklamationswesen



Stationäre Pflegeangebot in Basel-Stadt

- 3'142 Pflegeheimplätze
- Angebote:
 - Psychogeriatrische Abteilungen
 - Pflegewohngruppen für demente Menschen
 - Spezialisierte Heime für demente Menschen
 - Spezialisierte Wohngruppen: Sucht/jüngere Senioren, schwerstpflegebedürftige Menschen, Psychiatrische Pflegewohngruppe

Entwicklung Pflage- bzw. Spitexstunden

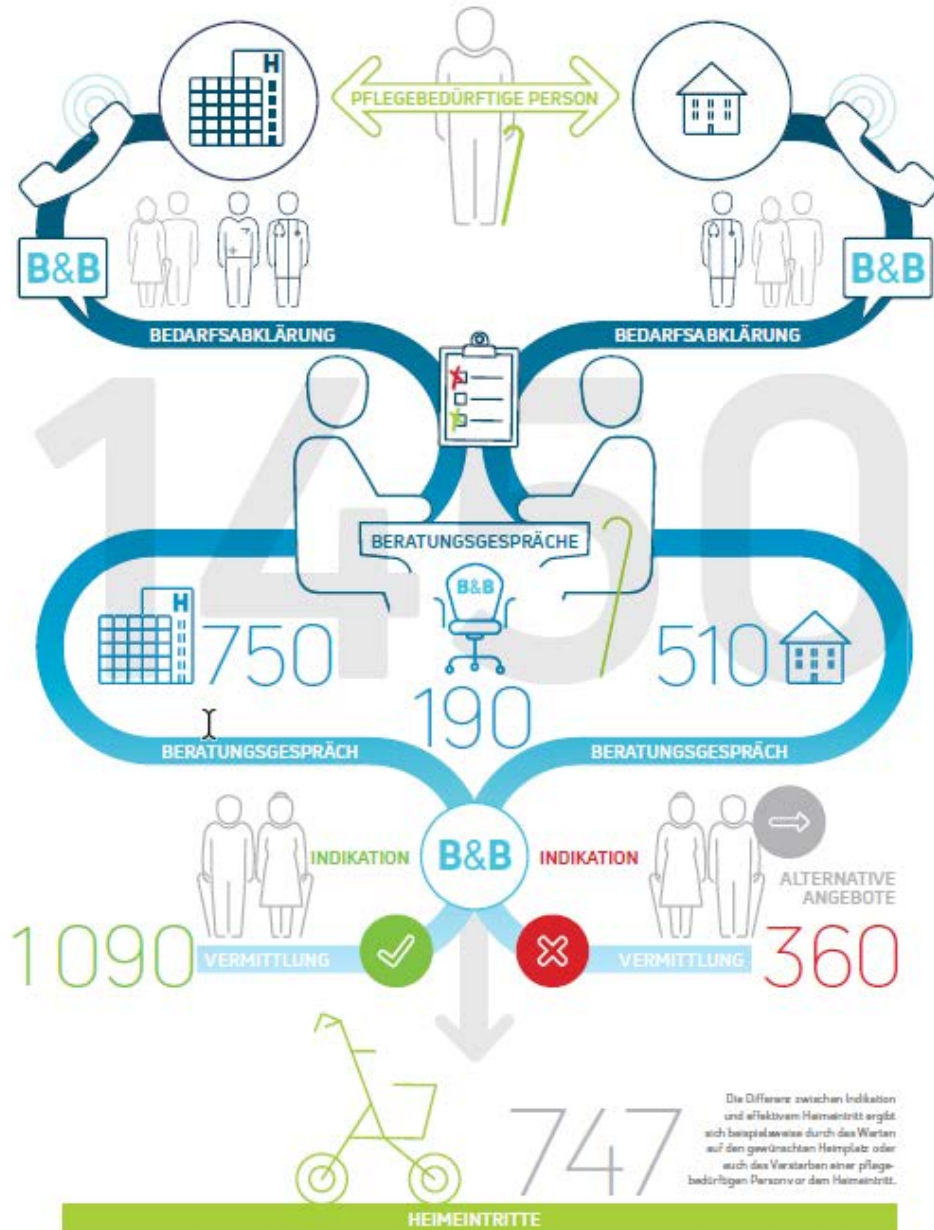


- LEGENDE
- Pflege-Tageseinrichtungen
 - Pflege-Heim
 - Leistungsstunden Spitex mit Leistungsauftrag
 - Leistungsstunden Spitex ohne Leistungsauftrag

Ziele der Beratung und Bedarfsabklärung

- Situationsanalyse erstellen
- Förderung der ambulanten Pflege zu Hause
- Pflegeheimeintritt mit entsprechenden Wohnform

Vermittlung eines Pflegeheimplatzes



Effekte der Pflegeheimplatzvermittlung

- Zentrale, koordinierte Heimbelegung
- Kapazitäten sind bekannt, freie Heimplatzliste
- Keine Suche nach freien Heimplätzen
- Warteliste der einzelnen Heime/direkte Datenvermittlungen
- Neutrale Beratung
- Angehörig und Heime haben direkte Ansprechpersonen
- Standardisierte Bedarfsabklärung/Pflegebedürftigkeit
- Zentrale Daten: Pflegeheime/Bewohner, Spitex, Pflegebeiträge

Z.B. Betagtenzentrum zum Wasserturm

- Pflegeheim
- Wohnen mit Serviceangebot
- Mittagstisch
- Konzerte
- Jassrunden

Beratungsangebote im Kanton Basel-Stadt für Senioren

- Info-Senior von der GGG
- Pro Senectute beider Basel
- www.sozialesbasel.ch
- Memorieklinik, Alzheimervereinigung, Wirrgarten

Herzlichen Dank für die Aufmerksamkeit

Ich danke von Herzen!

